

Ett kunskapshus för framtiden.

En skola som talar bygdens språk.

Framtiden föds i byn.

En orolig omvärld kräver ett robust lokalsamhälle.

Kunskapshus för en växande kommun.

Framtiden byggs nu.

Ett modernt lokalutnyttjande.

Nuvarande område med skola, förskola, Folktandvård, fritidsgård och bibliotek.

Stora delar av skolan är byggd 1933 och 1968, kompletterad av några tillfälliga baracker och byggnaden som också rymmer folktandvården. Området ligger på ett attraktivt läge för bostäder och mindre kontor t.ex. Med ny detaljplan ger det ett bra ekonomiskt tillskott vid försäljning.



Ett kunskapens hus för framtiden.
Lokaler för modern pedagogik.
Kopplat till forskning om lärande samt
forskning om NPF diagnoser.
Lokaler för fler roller.
Höja studieresultat och motivation.
Underlätta rekrytering av behöriga lärare.
Motverka segregation.



Förstudie för en ny skola, med ledorden Hållbarhet:

Ekonomisk, Ekologisk, Social, Andlig.

Samt fokus på rörelse för barn, se www.pepskola.se

Dessutom en grund för kommunens mål på 20 000 innevånare.

Skolan har varit medborgarnas viktigaste fråga vid enkäter som Järvsörådet gjort.
Redan i höstas 27 nya elever i Järvsö skola.

Gamla lokaler.

Förvaltning vill sedan flera år flytta Nybos elever till Järvsö.

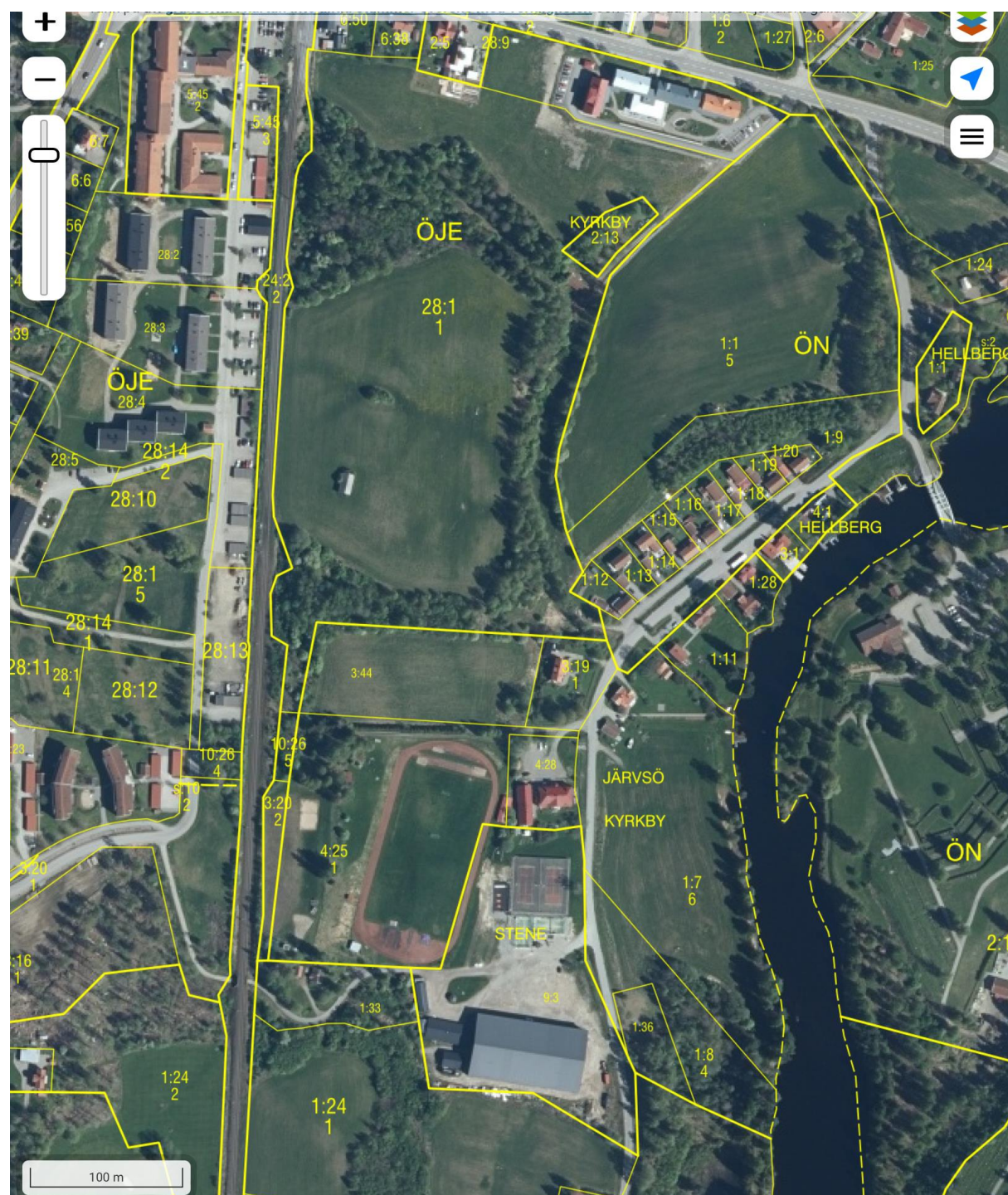
Finns ett stort alternativt värde på nuvarande skolas mark. (Byggrättsvärde, med ny detaljplan)

Kommunen har ett bra alternativt område.

Det området har mycket föreningsägd infrastruktur som det går att integrera.

Järvsös bibliotek behöver också nya lokaler.

Strandvallenområdet har en närhet till både centrum, älven och bra vägar. Området skulle behöva en helhetsplanering med ny övergripande detaljplan. En skola och bibliotek/aktivitetshus passar bra in i miljön. Fortfarande ytor för att bygga fler bostäder. Närheten till Trygghetsboendet kan ge positiva synergieffekter för framförallt förskola. Bygga ny skola på ny plats ger arbetsro och minskade byggkostnader för både skola och byggare. Dessutom säkerhetsaspekten.



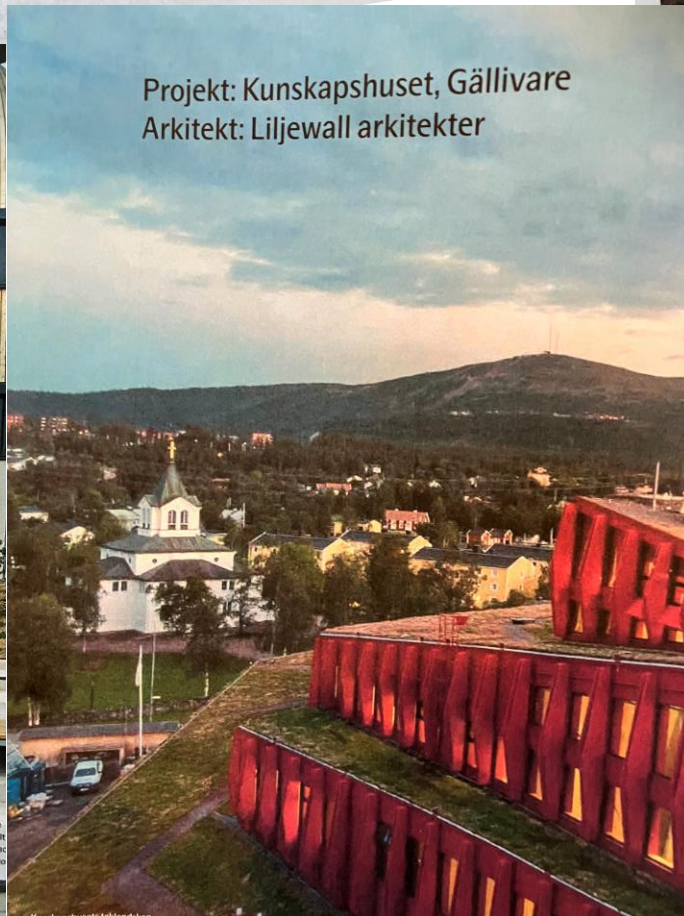
Med Adolfsbergsskolan visar arkitekterna att det går att bygga nya skolor av hög kvalitet. Den kommer locka nya invånare till Knivsta, skriver Mikael Bergquist.
Foto: Åke E:son Lindman



Skolan
mitt i byn

Skolgårdsentrén med sin breda trappa är ett socialt rum med bänkar och liggplatser i trä för värme och varslösa

Projekt: Kunskapshuset, Gällivare
Arkitekt: Liljewall arkitekter



Duveds skola är ritad av Sweco Arkitekter Östersund för att rymma 800 elever. Skolan är en historiskt stor investering i Åre kommun för att möta den växande befolkningens behov. Bild: Duved Framtid